



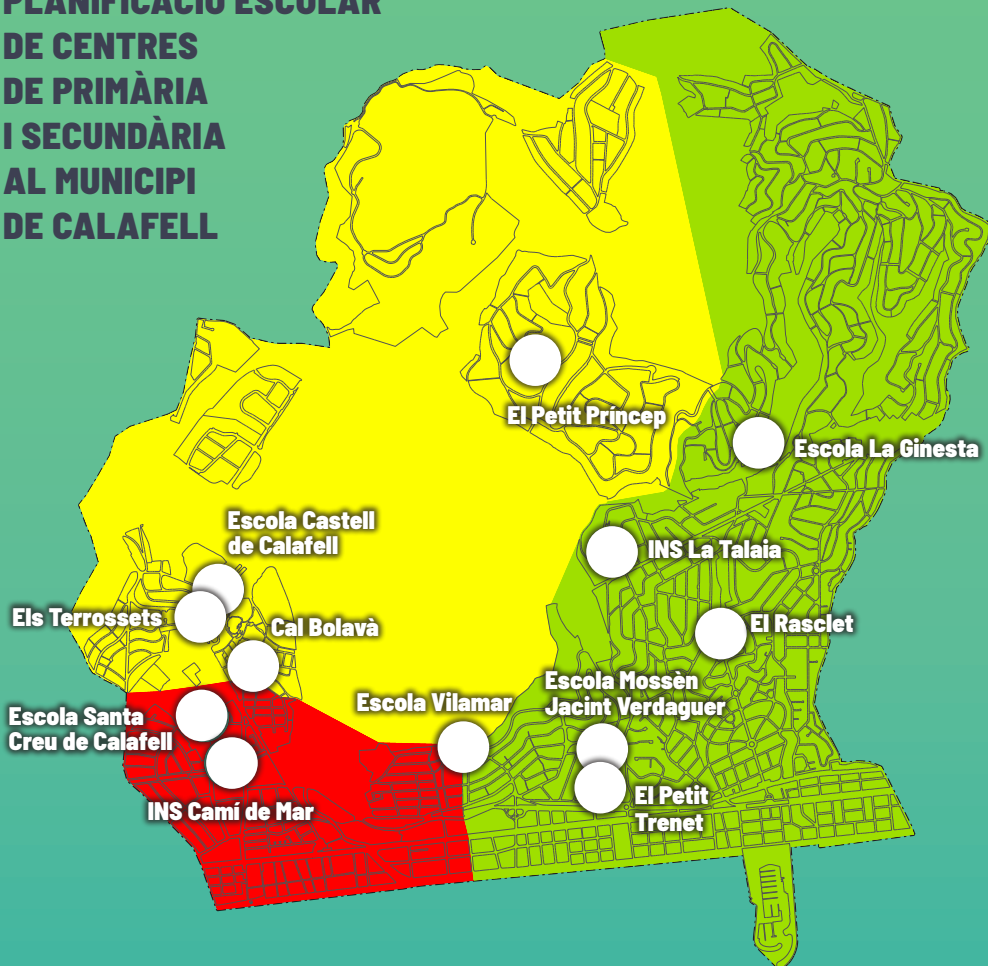
GUIA DE CENTRES EDUCATIUS 2024 - 2025



ÍNDEX

Llar d'infants El Petit Trenet	4
Llar d'infants Els Terrossets	5
Llar d'infants El Rasplet	6
Llar d'infants El Petit Príncep	7
Escola Santa Creu de Calafell	8
Escola Castell de Calafell	9
Escola Vilamar	10
Escola Mossèn Jacint Verdaguer	11
Escola La Ginesta	12
INS La Talaia	13
INS Camí de Mar	14
Cal Bolavà	15

PLANIFICACIÓ ESCOLAR DE CENTRES DE PRIMÀRIA I SECUNDÀRIA AL MUNICIPI DE CALAFELL



ESCOLA CASTELL DE CALAFELL

Plaça de les Eres
c/ de les Eres
C/ Ventura Gassol
c/ Jesús
del número 1 al 51
del número 2 al 36
c/ de Mar, números 1 al 18
Rbla. Mossèn Jaume Tobella
del número 44 cap amunt
del número 83 cap amunt
Carrerada Ralet
del número 110 cap amunt

ESCOLA SANTA CREU

c/ Jesús **resta de números**
c/ del Mar **resta de números**
Rbla. Mossèn Jaume Tobella
resta de números
Carrerada d'en Ralet
resta de números
c/ Cossetània
del número 1 al 43
del número 2 al 52
Passeig Marítim
fins al número 135
c/ Mossèn Jaume Soler
fins al número 71

MOSSÈN JACINT VERDAGUER, LA GINESTA

c/ Cossetània
del número 45 fins al final
del número 54 fins al final
Passeig Marítim
del número 136 endavant
c/ Mossèn Jaume Soler
del número 72 endavant

ESCOLA VILAMAR

Tots els ciutadans poden
optar a aquesta escola

LLAR D'INFANTS EL PETIT TRENET



PROJECTES DE CENTRE

L'eix principal de l'escola és l'infant actiu, capaç, autònom, competent per aprendre, protagonista del seu aprenentatge. Entenem la Llar com un espai de criança i un lloc de pertinença, on les portes estan obertes a les famílies a estar, fer, conèixer, descobrir tots junts, creant en comunitat.

Metodologia: donem importància a la llibertat de moviments del nen perquè de manera autònoma pugui aprendre. Treballem a través de l'experimentació i observació dels elements que ens proporciona la natura. El rol de l'educador és d'observador, i ha de provocar i brindar un ambient propici d'aprenentatge.

Estances: estan dissenyades i organitzades mitjançant ambients d'aprenentatge, que busquen fomentar l'autonomia, la creativitat i la imaginació.

Materials: utilitzem materials principalment procedents de matèries naturals, que ofereixen als infants diferents sensacions i els dona informació del seu entorn immediat.

Hàbits i rutines: són considerats com un procés d'acompanyament, respecte, estima i facilitadors de l'autonomia de l'infant.

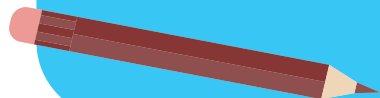
Jardí: el nostre objectiu és que el jardí de l'escola sigui un indret on els infants puguin actuar lliurement i autònomament, estimulats per les propostes que els ofereix l'entorn. Propostes i distribució dels espais que proporcionen la seguretat necessària per actuar i compartir experiències, sense necessitat de la intervenció constant i directa d'un adult.

"Educar és facilitar les condicions perquè els nens i nenes puguin ser qui ja són."

C/ Terral de Dalt, 1-9
Segur de Calafell
Tel. 977 699 195
ebmelpetittrenet@cemssa.cat

Horari d'entrada: de 9 a 9.30 h i de 15 a 15.15 h
Horari de sortida: d'11.45 a 12 h, de 12.45 a 13 h, de 15 a 15.15 h i de 16.30 a 17 h
Servei d'acollida: de 7.30 a 9 h i/o de 17 a 18 h
Horari de direcció: de dilluns a divendres de 15 a 16.30 h

Directora: Saida Martín Palos
Capacitat: 74 infants
1 aula d'10 (mínim 4 mesos) amb capacitat de 8 infants
2 aules d'11 amb 13 infants per aula
2 aules d'12 amb 20 infants per aula



LLAR D'INFANTS ELS TERROSSETS



PROJECTES DE CENTRE

L'eix principal de l'escola és l'infant actiu, capaç, autònom, competent per aprendre, protagonista del seu aprenentatge. Entenem la Llar com un espai de criança i un lloc de pertinença, on les portes estan obertes a les famílies a estar, fer, conèixer, descobrir tots junts, creant en comunitat.

Metodologia: donem importància a la llibertat de moviments del nen perquè de manera autònoma pugui aprendre. Treballem a través de l'experimentació i observació dels elements que ens proporciona la natura. El rol de l'educador és d'observador, i ha de provocar i brindar un ambient propici d'aprenentatge.

Estances: estan dissenyades i organitzades mitjançant ambients d'aprenentatge, que busquen fomentar l'autonomia, la creativitat i la imaginació.

Materials: utilitzem materials principalment procedents de matèries naturals, que ofereixen als infants diferents sensacions i els dona informació del seu entorn immediat.

Hàbits i rutines: són considerats com un procés d'acompanyament, respecte, estima i facilitadors de l'autonomia de l'infant.

Jardí: el nostre objectiu és que el jardí de l'escola sigui un indret on els infants puguin actuar lliurement i autònomament, estimulats per les propostes que els ofereix l'entorn. Propostes i distribució dels espais que proporcionen la seguretat necessària per actuar i compartir experiències, sense necessitat de la intervenció constant i directa d'un adult.

"Educar és facilitar les condicions perquè els nens i nenes puguin ser qui ja són."

C/ Cosme Mainé, 1
43820 Calafell
Tel. 977 699 198
ebmelsterrossets@cemssa.cat



Horari d'entrada: de 9 a 9.30 h i de 15 a 15.15 h
Horari de sortida: d'11.45 a 12 h, de 12.45 a 13 h, de 15 a 15.15 h i de 16.30 a 17 h
Servei d'acollida: de 7.30 a 9 h i/o de 17 a 18 h
Horari de direcció: de dilluns a divendres de 15 a 16.30 h

Directora: Patricia Obalat Colubi
Capacitat: 74 infants
1 aula d'10 (mínim 4 mesos) amb capacitat de 8 infants
2 aules d'11 amb 13 infants per aula
2 aules d'12 amb 20 infants per aula

LLAR D'INFANTS EL RASCLET



PROJECTES DE CENTRE

L'eix principal de l'escola és l'infant actiu, capaç, autònom, competent per aprendre, protagonista del seu aprenentatge. Entenem la Llar com un espai de criança i un lloc de pertinença, on les portes estan obertes a les famílies a estar, fer, conèixer, descobrir tots junts, creant en comunitat.

Metodologia: donem importància a la llibertat de moviments del nen perquè de manera autònoma pugui aprendre. Treballem a través de l'experimentació i observació dels elements que ens proporciona la natura. El rol de l'educador és d'observador, i ha de provocar i brindar un ambient propici d'aprenentatge.

Estances: estan dissenyades i organitzades mitjançant ambients d'aprenentatge, que busquen fomentar l'autonomia, la creativitat i la imaginació.

Materials: utilitzem materials principalment procedents de matèries naturals, que ofereixen als infants diferents sensacions i els dona informació del seu entorn immediat.

Hàbits i rutines: són considerats com un procés d'acompanyament, respecte, estima i facilitadors de l'autonomia de l'infant.

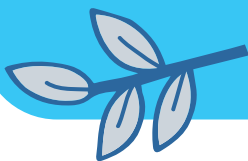
Jardí: el nostre objectiu és que el jardí de l'escola sigui un indret on els infants puguin actuar lliurement i autònomament, estimulats per les propostes que els ofereix l'entorn. Propostes i distribució dels espais que proporcionen la seguretat necessària per actuar i compartir experiències, sense necessitat de la intervenció constant i directa d'un adult.

"Educar és facilitar les condicions perquè els nens i nenes puguin ser qui ja són."

C/ Repòs, 44-46
Segur de Calafell
Tel. 977 16 36 19
ebmelrasclet@cemssa.cat

Horari d'entrada: de 9 a 9.30 h i de 15 a 15.15 h
Horari de sortida: d'11.45 a 12 h, de 12.45 a 13 h, de 15 a 15.15 h i de 16.30 a 17 h
Servei d'acollida: de 7.30 a 9 h i/o de 17 a 18 h
Horari de secretaria: de dilluns a divendres de 15 a 16.30 h

Directora: Angie Dissarz
Capacitat: 74 infants
1 aula d'10 (mínim 4 mesos) amb capacitat de 8 infants
2 aules d'11 amb 13 infants per aula
2 aules d'12 amb 20 infants per aula



LLAR D'INFANTS EL PETIT PRÍncep



PROJECTES DE CENTRE

L'eix principal de l'escola és l'infant actiu, capaç, autònom, competent per aprendre, protagonista del seu aprenentatge. Entenem la Llar com un espai de criança i un lloc de pertinença, on les portes estan obertes a les famílies a estar, fer, conèixer, descobrir tots junts, creant en comunitat.

Metodologia: donem importància a la llibertat de moviments del nen perquè de manera autònoma pugui aprendre. Treballem a través de l'experimentació i observació dels elements que ens proporciona la natura. El rol de l'educador és d'observador, i ha de provocar i brindar un ambient propici d'aprenentatge.

Estances: estan dissenyades i organitzades mitjançant ambients d'aprenentatge, que busquen fomentar l'autonomia, la creativitat i la imaginació.

Materials: utilitzem materials principalment procedents de matèries naturals, que ofereixen als infants diferents sensacions i els dona informació del seu entorn immediat.

Hàbits i rutines: són considerats com un procés d'acompanyament, respecte, estima i facilitadors de l'autonomia de l'infant.

Jardí: el nostre objectiu és que el jardí de l'escola sigui un indret on els infants puguin actuar lliurement i autònomament, estimulats per les propostes que els ofereix l'entorn. Propostes i distribució dels espais que proporcionen la seguretat necessària per actuar i compartir experiències, sense necessitat de la intervenció constant i directa d'un adult.

"Educar és facilitar les condicions perquè els nens i nenes puguin ser qui ja són."

Av. Central, 29
43820 Calafell Parc
Tel. 977 692 970
ebmelpetitprincep@cemssa.cat

Horari d'entrada: de 9 a 9.30 h i de 15 a 15.15 h
Horari de sortida: d'11.45 a 12 h, de 12.45 a 13 h, de 15 a 15.15 h i de 16.30 a 17 h
Servei d'acollida: de 8:30 a 9 h i/o de 17 a 18 h
Horari de secretaria: de dilluns a divendres de 15 a 16.30 h

Directora: Pilar Carbó Taulé
Capacitat: 61 infants
1 aula d'10 (mínim 4 mesos) amb capacitat de 8 infants
1 aula d'11 amb 13 infants per aula
2 aules d'12 amb 20 infants per aula



ESCOLA SANTA CREU DE CALAFELL



PROJECTES DE CENTRE

- **Aposta per les noves tecnologies:** pissarres digitals, portàtils, tauletes, tallers de robòtica.
- **Impuls del gust i plaer per la lectura:** Projecte de biblioteca, padrins lectors, tipologies textu- als, bibliopati, contacontes, maletes viatgeres, visita d'autors a les aules, hàbit lector.
- **Educació emocional:** Tallers d'autoconeixement i convivència, mediació escolar, tutories indivi- dualitzades, xerrades.
- **Metodologies competencials:** ambients, projectes globalitzats, caps de d'aprenentatge, matemàtica manipulativa.
- **Tallers educatius:** teatre, hort escolar, escacs, ràdio escolar, ukelele, ceràmica, revista escolar, donem vida a la Ciutadella Ibèrica.
- **Educació per la salut:** Xerrades i tallers, esmor- zars saludables, Pla de consum de fruita, hàbits saludables, cuina pròpia.
- **Aprenentatge de l'anglès:** Inici a 15, desdobl- aments, exposicions orals.
- **Sortides pedagògiques** i colònies per conèixer l'entorn.
- **Pla educatiu d'entorn de Calafell:** Coneixem el patrimoni de Calafell, piscina, trobades i jorna- des amb altres escoles, festes tradicionals.
- **Escola formadora** i en formació d'actuals i de futurs mestres.
- **Foment de la socialització i el reciclatge:** Projecte de reutilització i innovació i material socialitzat.
- **Participació de la comunitat educativa:** xerra- des per famílies, decoracions, rua de carnaval, concerts, comiat de bè, concursos, exposicions, Jornades Culturals.
- **Escola acollidora i inclusiva:** SIEI, aula multi- sensorial, aula d'acollida.

AFA

- Acollida matí
- Patinatge
- Futbol
- Bàsquet
- Boxa
- Zumba
- Anglès
(oficial Cambridge)
- Altres

C/ Joan Nin 5-7. Calafell

Tel. 977 69 17 60

e3000706@xtec.cat

Insta: [escolasantacreudecalafell](https://www.instagram.com/escolasantacreudecalafell)
[xtec.cat/ceipsantacreudecalafell](https://www.instagram.com/xtec.cat/ceipsantacreudecalafell)

Mati: de 9 a 12.30 h

Tarda: de 15 a 16.30 h

Acollida: de 7.45 a 9 h

Menjador: de 12.30 a 15 h

Telèfon menjador: 610 178 221

Assessorament
psicopedagògic setmanalment

Directora: Myriam Abenia

Horari de secretaria: de dilluns a
divendres de 9.15 a 12.30 h

Capacitat del centre

9 aules d'infantil, 18 aules de
primària, aula d'acollida i aula SIEI

Dades de l'AFA

Tel. 722 507 273

AFAsantacreu@gmail.com

Horari: de dilluns a divendres de
16.30 a 17.30 h

President: Mònica Benavente

ESCOLA CASTELL DE CALAFELL



PROJECTES DE CENTRE



- Impuls de les activitats **TAC amb pissarres digitals** a les aules, ordinadors i tauletes.
- Aula SIEI
- **Projecte Big Band:** viola, violí i violoncel (*a partir de 4t*).
- **Aprenentatge inicial de la lectura:** consciència fonològica, descodificació, club de lectura, racons de lectura, lectura per parelles, lectura individual, hora del conte (*Comunitats de petits*).
- **Impuls a la lectura:** club de lectura, llegim sols, lectura expressiva, tipologies textuais, tallers de lectura (hipòtesis, idees principals, inferències, resum i mapes conceptuals) i padrins lectors.
- **Aprenentatge de la llengua anglesa des d'13**
- **Activitats sistematitzades** de convivència i mediació.
- **Educació emocional** i orientació tutorial.
- **Immersion lingüística.**
- **Projecte reutilització de llibres.**
- **Espai pati tranquil i pequepati.**
- **Taller de robòtica.**
- **Hort escolar**
- **Biblioteca a les aules.**
- **Conferències i xerrades** de divulgació.
- **Pràctica d'hàbits saludables.**
- **Sortides pedagògiques i colònies.**
- **Formació permanent** del professorat.
- **Escola formadora de mestres.**
- **Escola oberta al municipi.**
- **Projectes de medi** a tots els nivells.
- **Espais d'aprenentatge d'13 a 3r.**
- **Plans de treball amb suport digital (classroom) a partir de 4t**
- **Escola participant del pla de consum de fruita** del Departament d'Educació i del Pla Educatiu d'Entorn.
- **Desdoblaments àrea anglès (comunitat grans).**
- **Cuina pròpia.**
- **Gimpati i Coralpati**
- **Plataformes digitals de suport a l'aprenentatge:** Innovamat, Fiction Express, Dictapp.

C/ Cosme Mainé, 11-17. Calafell

Tel. 977 694 120

e3009898@xtec.cat

agora.xtec.cat/ceipcastelldecalafell

Matí: de 9 a 12.30 h

Tarda: de 15 a 16.30 h

Accollida: de 7.30 a 9 h

Menjador: de 12.30 a 15 h

EAP Baix Penedès



Assessorament psicopedagògic setmanalment

Directora: Ana Gordo

Horari de secretaria: dilluns i dijous de 9 a 13 hores i dimecres de 15 a 16.30 hores. Cita prèvia.

Capacitat del centre

Educació Infantil 2 aules de 13 a 15

Educació Primària 2 aules de 1r fins a 6è

Preinscripció i matrícula:

preinscripcio@escolacastelldecalafell.com

Plataforma de comunicació bidireccional amb les famílies: Dinantia.

Dades de l'AFA

AFAcastelldecalafell@gmail.com

Horari: dilluns 9.30 a 10.30

i dimecres 16.30 a 18 h

Presidenta: Montserrat Torres

ESCOLA VILAMAR



L'ESCOLA QUE VOLEM

Democràtica, inclusiva, tolerant, responsable, honesta, flexible, autònoma, participativa, coeducativa, crítica, científica, plurilingüe, tecnològica, ecològica, saludable...

PRINCIPIS GENERALS

- Escola de qualitat.
- Amb un **alumnat implicat** en el seu procés d'aprenentatge.
- On el docent aplica **metodologies competencials**: tallers de matemàtica manipulativa, taller d'escriptura, projectes de treball a medi, Plans de Treball, Ambients a E.I. i Treball Internivells.
- **Escola verda**: considerem el pati com a espai d'aprenentatge. Amb plantes remeieres, arbres fruiters, menjadores d'ocells, hotel d'insectes, hort escolar, estació meteorològica, etc.
- **Socialitzadora**: reutilització de llibres i material socialitzat.
- Fomenta l'**educació per a la salut**: conferències, tallers, esmorzars saludables, Pla de consum de fruita a l'escola...

- Promou l'aprenentatge de l'**anglès** des d'I3. Formem part del Grup Experimental Plurilingüe (GEP).
- Aposta per les **noves tecnologies**: pissarres digitals a totes les aules, portàtils, tauletes, robòtica i Programa Innovamat.
- Fomenta l'**art plàstic**: projectes d'autor, tallers artístics i ambients.
- Fomenta la **lectura**: préstec de llibres, animacions lectores, padrins lectors, lectura diària.
- Una escola **vinculada a Calafell**: programa de sortides pel nostre patrimoni al llarg de tota l'escolaritat.
- Centre d'Agupament d'alumnat amb deficiència auditiva.
- Promou l'aprenentatge de l'**anglès** des d'I3.
- Fomenta l'**art plàstic**: projectes d'autor, tallers artístics i ambients.

ACTIVITATS EXTRAESCOLARS

Taekwondo	Futbol	Ballet
Anglès	Ceràmica	Gimnàstica
Ball	Cuina	Rítmica
Repàs		

Les activitats es realitzaran sempre que hi hagi un mínim d'alumnes i poden variar l'hora i el dia per realitzar-les.

Passatge del Ferrocarril, 32-33

Tel. 977 691 848

e3011121@xtec.cat

agora.xtec.cat/escvilamar

Mati: de 9 a 12.30 h

Tarda: de 15 a 16.30 h

Acollida: de 7.30 a 9 h
i de 16.30 a 17.30 h

Menjador: de 12.30 a 15 h

Directora: Teresa Llevadías Soler

Horari de secretaria:

Dimarts i dijous de 9 a 16.30 h.

Capacitat del centre

Tots els nivells tenen una línia, des de I3 a 6è de primària.

Dades de l'AFA

AFAescolavilamar@gmail.com

Horari: amb cita prèvia a través del mail

Presidenta:
Laura Garcia



ESCOLA MOSSÈN JACINT VERDAGUER



PROJECTES DE CENTRE

- Projecte ExpeArt, Projecte ExpeLlum, Treball per ambients i Racons de joc. Projectes de treball per fomentar i afavorir els aprenentatges a Educació Infantil.
- Projecte Biblioteca Escolar. Fomenta l'hàbit lector, el plaer i gust per la lectura amb activitats com: Bibliopati, maletes viatgeres a Cicle Infantil, Cicle Inicial i 6è; Hora de la reina i el rei del conte i racons temàtics; celebracions d'efemèrides; lectura diària; visites d'autors i il·lustradors treballats a l'aula.
- Projecte Interdisciplinari dels artistes. Treballem pintors/es, arquitectes i escultors/es contemporanis/es.
- Projecte hort escolar.
- Projecte Cíntet Ràdio.
- Projecte revista escolar *Ets i Uts* en format digital.
- Aprenem English des de 13 fins a 6è.
- Treball del patrimoni cultural municipal (Ciutatella Ibèrica, Castell, Ermita de Sant Miquel i Biblioteca Ventura Gassol).
- Projecte d'escacs, des de 1r fins a 6è.
- Aprenem amb els Jocs Matemàtics.
- Fem teatre.
- Sortides pedagògiques i colònies cicle infantil i acabament d'educació primària.
- Impuls de les activitats TAC, amb Pdi, tauletes i ordinadors; des de 13 fins a 6è.
- Projecte festes tradicionals: Cantada nadalenca, Rua de Carnaval, Sant Jordi i Festival de Fi de curs.
- Setmana Cultural.
- Convivència i mediació escolar.
- Esmorzars saludables. Pla de consum de fruita.
- Escola formadora de mestres.
- Projecte reutilització de llibres de text.
- Projecte TEA - Taller d'Estudi Assistit. Forma part del Pla Educatiu d'Entorn.
- Pla de millora d'oportunitats educatives. PMOE.

ACTIVITATS EXTRAESCOLARS

Dansa moderna	Reforç escolar	Manualitats
Anglès lúdic	Ludiesport	Multiesport
Futbol	Patinatge	
Bàsquet	Pintura	Diveresport

Les activitats es realitzaran sempre que hi hagi un mínim d'alumnes i poden variar l'hora i el dia per realitzar-les.

C/ Josep Lluís de la Rosa, 2-30
Segur de Calafell

Tel. 977 160 431

escolacintosegur@xtec.cat

agora.xtec.cat/escolacintosegur

Matí: de 9:00 a 12:30 h,

Tarda: de 15:00 a 16:30 h.

Menjador: de 12.30 a 15 h

Assessorament psicopedagògic setmanalment

Directora: Núria Micó

Horari de secretaria: de dilluns a divendres de 9.30 a 12 h

Capacitat del centre

Educació Infantil: 2 grups d'13, 2 grups d'14 i 3 grups d'15

Educació Primària: 2 grups per cada curs, des de 1r fins a 5è i 3 grups de 6è.

Dades de l'AFA

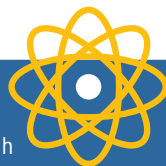
Horari:

dilluns de 9 a 10 h

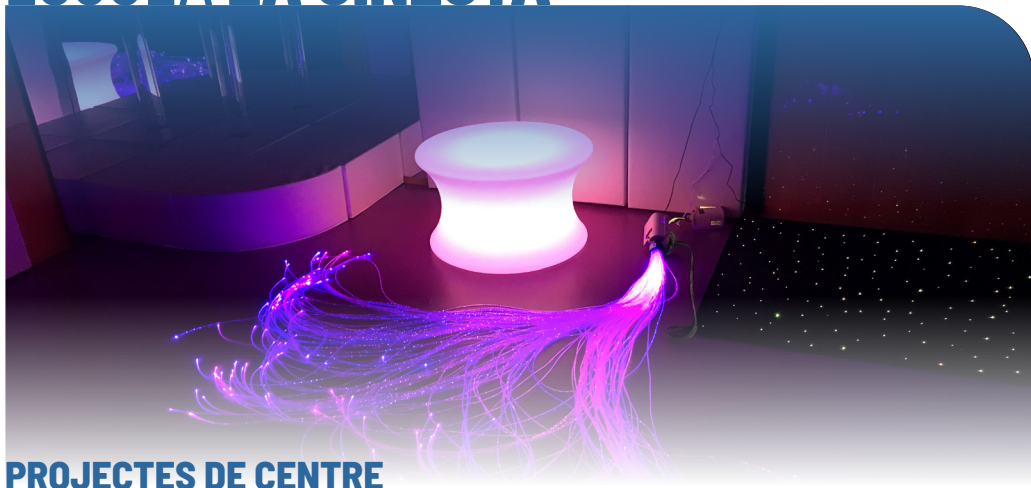
cintet.2012@gmail.com

Presidenta: Estrella López

Tel. 672 99 44 36



ESCOLA LA GINESTA



PROJECTES DE CENTRE

- **Impuls de les noves tecnologies** (tauletes, PDI's, robòtica, treball competencial digital).
- **Treball per ambients** lliure circulació a infantil.
- **Projecte de biodiversitat** (hort, laboratori, reciclatge, hàbits saludables...).
- **Tallers internivells** a educació infantil i primària.
- **Activitats per a potenciar el gust per la lectura:** maletes viatgeres, el mag del conte, visites d'autors i il·lustradors, padrins de lectura, pla lector, apadrinament de llibres, bibliopati...
- **Projecte de reutilització de llibres.**
- **Aula multisensorial i aula SIEI.**
- **Coneixement del medi** a cicle inicial mitjançant projectes.
- **Escola adherida al pla d'entorn del municipi.**
- **Descoberta de l'entorn** a educació infantil a través de projectes, tallers i ambients de lliure circulació.
- **Educació física** a 4t, 5è i 6è en anglès.
- **Anglès des de 13 fins a 6è.**
- **Projectes per afavorir el plurilingüisme** (GEP, AICLE...)

ACTIVITATS EXTRAESCOLARS

Karate	Teràpia amb gossos
Anglès	Hort i natura
Futbol sala	Teatre
Batukxics (timbals)	Diverdance
Taller art/creativitat	Patinatge

Les activitats es realitzaran sempre que hi hagi un mínim d'alumnes i poden variar l'hora i el dia per realitzar-les.

C/ Les Garrigues, 14-16
Segur de Calafell
Tel. 977 164 723 / 671 040 773
e3010098@xtec.cat

agora.xtec.cat/esc-laginesta-segurdecalafell

Mati: de 9 a 12.30 h

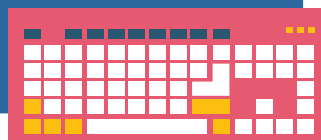
Tarda: de 15 a 16.30 h

Acollida: de 7.30 a 9 h
i de 16.45 a 18.45 h

Menjador: de 12.30 a 15 h
(cuina pròpia)

Assessorament psicopedagògic setmanalment
Director: Fran Chanzá
Horari de secretaria:
de dilluns a divendres de 9 a 13 h
Horari direcció: dimarts, dimecres i divendres, de 15 a 16.25 h
Capacitat del centre
Educació Infantil 2 grups d'13, 2 grups d'14 i 2 grups d'15.
Educació Primària: 2 grups 1r i 2n, 3 grups de 3r i 2 grups de 4t, 5è i 6è.

Dades de l'AFA
laginesta.AFA@hotmail.com
Horari: dilluns i dimecres de 9 a 10 h
President: Carlos Coll Ruiz



INS LA TALAIA



CAPACITAT DE CENTRE

ESO:

5 grups de 1r
6 grups de 2n

6 grups de 3r
5 grups de 4t

BATXILLERAT:

1r/2n Arts (mig grup),
1r/2n Humanístic i social (1 grup)
i 1r/2n Científic (1 grup).



PROGRAMA DE FORMACIÓ I INSERCIÓ.

PLA DE TRANSICIÓ AL TREBALL (PFI-PTT):

"Auxiliar de vivers i jardins"

CICLE FORMATIU DE GRAU MITJÀ:

1r i 2n de Jardineria i Floristeria

Adreça: av. Comte Gómez de Orbaneja, 108
(Segur de Calafell).

PROJECTES DE CENTRE

- Serveis a la comunitat.
- Arts escèniques.
- Patrimoni-Ciutadella-La Talaia.
- Escoles verdes.
- Comunicació.

C/ Brasil, 8
43820 Segur de Calafell
Tel. 977 159 233
ins-latalaia@xtec.cat
institutlatalaia.cat
Matí: de 8 a 14.30 h

Director: Sergio Gallart Narbón
Horari de secretaria:
de dilluns a divendres
de 9 a 13.30 h

Dades de l'ÀFA

Horari:
dilluns i dimecres
de 8:00 a 9:30
Cita prèvia al telèfon:
623 189 806
ampalatalaia07@gmail.com

Presidenta: Anto Chirigoni



INS CAMÍ DE MAR



CAPACITAT DEL CENTRE

ESO: 5 grups de 1r, 5 grups de 2n, 5 grups de 3r i 5 grups de 4t

BATXILLERAT *Tecnològic, Científic, Social i Humanístic*
3 grups de 1r i 2 grups de 2n (*matí*)

CICLE FORMATIU DE GRAU BÀSIC:

- 1r i 2n d'Informàtica d'oficina (*matí*)

CICLE FORMATIU DE GRAU MITJÀ:

- 1r i 2n de Sistemes microinformàtics i xarxes (SMX) (*dos grups: un en horari de matí, un en horari de tarda*)
- 1r i 2n de Gestió Administrativa (GA) (*matí*)
- 1r i 2n de Farmàcia i Parafarmàcia (FIP) (*tarda*)

CICLES FORMATIU DE GRAU SUPERIOR:

- 1r i 2n d'Administració i Finances (AIF) (*tarda*)
- 3x2 (1r i 2n) de Desenvolupament d'aplicacions web (DAW) i Administració de Sistemes Informàtics en Xarxa, perfil ciberseguretat (ASIX) (*tarda*)

PFI

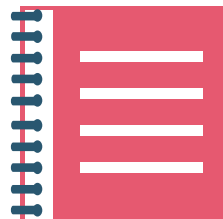
- Auxiliar de muntatges d'instal·lacions electro tècniques en edificis (*matí i tarda*)
- Auxiliar de vendes, oficina i atenció al públic (*matí*)

PTT

- Auxiliar d'hoteleria: cuina i serveis de restauració (*matí i tarda*)

PROJECTES, PROGRAMES I PLANS DE CENTRE

- Apadrinem el nostre patrimoni
- XCB (*Xarxa competències bàsiques*)
- ULAE (*Usos lingüístics en l'àmbit educatiu*)
- ILEC (*Impuls a la lectura*)
- Impuls de les llengües estrangeres a l'FP
- MUFPS (*Pràctiques del màster universitari de formació de professorat*)
- Aula d'emprenedoria i Aula ATECA (*Aula de Tecnologia Aplicada*)
- FP Dual
- Comissió Verda
- SIEI
- Biblioteca Escolar
- Salut i escola
- Servei Comunitari
- Erasmus+ i Intercanvis
- CPAA'S (*Comissions de Participació Activa de l'Alumnat*)
- Mediació escolar i Brigada Z
- Grup de Teatre
- Revista escolar: revista.inscamidemar.cat
- SIAL (*Suport Intensiu pels alumnes amb dificultats d'Audició i Llenguatge*)



**C/ Jaume Pallarès, 8
Calafell**
Tel. 977 695 711 - 977 695 712
e3007257@xtec.cat
www.inscamidemar.cat
Instagram: @inscdm
Twitter: @inscdm
Matí de 8 a 14.30 h

CFGS Horari de tardes

Director:
Rubén Fortuny Alcántara
Horari de secretaria:
De dilluns a
divendres
de 10 a 13 h



Dades de l'AFA
Tel. 627 182 610
AFAinscamidemar@gmail.com
President: César Uribarri
Horari: 2n dimarts de mes,
de 17 a 19 h

CAL BOLAVÀ



CFA CAL BOLAVÀ

CAPACITAT DEL CENTRE:

Formació instrumental

Nivell 1 (alfabetització): 1 grup

Nivell 2 (Pre Ges): 1 grup

Graduat ESO

1r. 1 grup

2n. 1 grup

Castellà

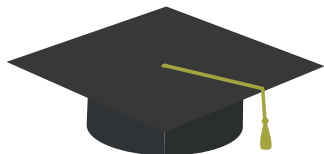
A1: 2 grups A2: 2 grup B1: 1 grup

Anglès:

A1: 2 grups A2: 1 grup

Preparació proves d'aptitud personal (PAP)

PAP: 1 grup



ESCOLA D'ART

Preinscripcions del 15 al 27 d'abril

PER A PERSONES ADULTES:

Dibuix, de 10 a 13 h

Pintura:

Dimarts de 17 a 20 h

Dimenges de 17 a 20 h

Dijous de 10 a 13 h

Dijous de 16 a 19 h

Divendres de 10 a 13 h

PER A JOVES ENTRE 12 I 17 ANYS:

Pintura juvenil,

dilluns de 17 a 20 h

ESCOLA D'ANGLÈS

Preinscripcions del 15 al 27 d'abril

PER A PERSONES ADULTES:

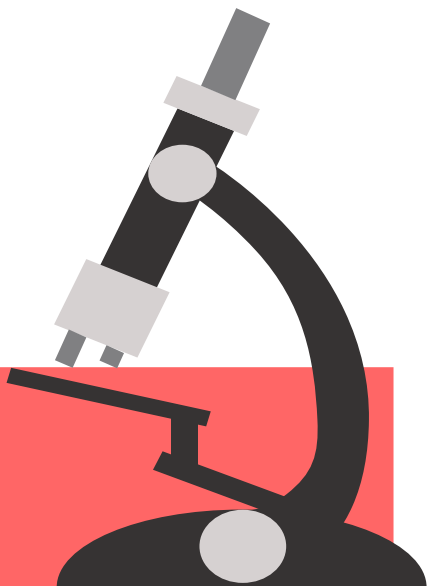
Nivells de B1, B2, C1 i C2

Horaris a concretar

PER A JOVES ENTRE 12 I 17 ANYS:

Nivells B1 i B2

Horaris a concretar



CFA CAL BOLAVÀ

Av. La Sinia, 3

Tel. 977 699 009 ext: 2474

E3013181@xtec.cat

Matí: 9 a 14:30 h

Director CFA: Carles Carbonell

Horari Atenció ciutadana:

De dilluns a divendres de 9 a 11 h

ESCOLA D'ART I D'ANGLÈS

Av. Generalitat, 1

Tel. 977 699 009 ext. 2472



